



Rendez-vous  
à La Châtre



MUSÉE  
GEORGE SAND  
& DE LA VALLÉE NOIRE

Juin - août 2021

# Sommaire

ÉDITO	3
UN MUSÉE DE POCHE ... KÉSAKO ?	4
EXPOSITION ANNUELLE	5
EXPOSITION DE POCHE	6
EXPOSITION HORS LES MURS	7
TEMPS FORTS	8
VOS RENDEZ-VOUS CET ÉTÉ	9
LES Z'ATELIERS DU PATRIMOINE	10
AGENDA ÉTÉ 2021	11
INFORMATIONS PRATIQUES	12

## NOS LABELS / RÉSEAUX



## NOS MÉCÈNES



## NOS PARTENAIRES INSTITUTIONNELS



# Edito

## Réouverture du musée de poche

### Le Musée de poche rouvre ses portes !

Après de longs mois de fermeture, le musée George Sand et de La Vallée Noire ouvre ses portes le 9 juin. Les normes sanitaires sont de nouveau réunies pour accueillir dans les meilleures conditions le public et protéger le personnel.

Notre programmation a été bouleversée par la situation sanitaire. Nous avons donc dû repenser notre calendrier d'actions culturelles. Ainsi, l'exposition annuelle « *Lumière sur...* » sera prolongée jusqu'en décembre 2021 et nous ouvrons l'exposition de poche « *Bernard Naudin, l'ami intime* » dès le 9 juin. Le parcours permanent autour de George Sand et de la Vallée Noire, tout en gardant la même structure, est légèrement modifié et enrichi. De nombreuses animations seront mises en place.



2021 est aussi l'occasion pour le musée de revoir sa communication avec une nouvelle charte graphique et un nouveau logo. Dès le mois de juillet, vous pourrez visiter le tout nouveau site internet du musée: [www.museegeorgesand.fr](http://www.museegeorgesand.fr)

L'équipe du musée

Musée  
*George Sand*  
de la Vallée Noire

**CARTE PRIVILEGE**

Nom  N° de carte

Prénom  Date\*

\*Cette carte est valable un an à partir de la date de souscription  
Hôtel de Villaines - Square Raymonde Vincent - 36400 La Châtre

### **NOUVEAUTÉ depuis 2020** **CARTE PRIVILEGE**

Pour 10€ par an, venez autant de fois que vous souhaitez au musée et bénéficiez de visites des expositions en avant-première...

# Un musée de poche... Késako ?

## Un mini-parcours permanent autour de George Sand & de la Vallée Noire

En attendant la création d'un nouveau musée à la hauteur des collections, le musée de poche présente un parcours permanent avec quelques œuvres représentatives des principales thématiques du futur musée : **la Vallée Noire**, terre de création; **George Sand, une figure contemporaine** (le métier d'écrire, la liberté à tout prix, une nature sensible, le romantisme et les arts).

## EVOCATION Pauline VIARDOT 1821-2021

À l'occasion du bicentenaire de la naissance de Pauline Viardot, le musée présente quelques œuvres et documents de cette grande artiste lyrique et compositrice, amie intime de George Sand

## Des expositions temporaires pour valoriser les riches collections du musée

Les deux salles d'expositions temporaires sont l'occasion de donner à voir une sélection des collections du musée, de réagir à une actualité culturelle, inviter un.e artiste contemporain.e à porter un regard renouvelé sur le patrimoine de la ville :

- Une salle pour les expositions annuelles.
- Une salle pour les expositions « de poche », renouvelées tous les 3-4 mois.

**Chaque trimestre, une  
nouvelle exposition, une  
nouvelle occasion de  
revenir au musée...**



## LUMIÈRE SUR...

### VITRAUX ET ŒUVRES DE L'ÉGLISE SAINT GERMAIN

JUSQU'AU 30 DÉCEMBRE 2021

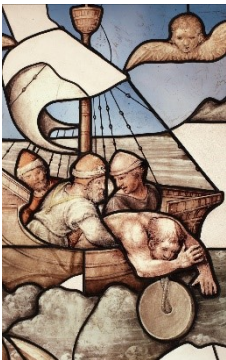
*Cette exposition a reçu le label « Nouvelles Renaissance(S) en Centre-Val de Loire »*

### 500 ans d'histoire...



Cette exposition présente une sélection d'œuvres et objets provenant de l'église Saint Germain et protégés au titre des Monuments Historiques. Vêtements liturgiques brodés au fil d'or, reliquaire Saint Carme, tableau de Jean Tassel représentant le Buisson Ardent sont autant de témoignages inédits et méconnus de l'histoire de La Châtre et de son église.

Parmi ces œuvres, retenons les exceptionnels vitraux du martyre de Saint Vincent, attribués au célèbre maître-verrier du XV<sup>e</sup> siècle Jean Lecuyer.



Présentés dans une verrière de l'église Saint Germain jusqu'à la fin du XIX<sup>e</sup> siècle, les panneaux de vitraux de Jean Lecuyer ont été endommagés lors de la chute du clocher en 1896. Après restauration, ils sont déposés au musée municipal de La Châtre au début des années 1920. Leur état de conservation ne permettant plus de les présenter au public, ils ont été stockés en réserves pendant plusieurs années. En 2020, près de 100 ans plus tard et après une restauration d'envergure menée en 2019, nous vous proposons de découvrir le travail exceptionnel attribué à Jean Lecuyer.

*En collaboration avec les Archives départementales, la Conservation des antiquités et objets d'art, les Amis du Musée, les Amis du Vieux La Châtre, le Musée de la chemiserie et de l'élégance masculine (Argenton sur Creuse).*



Jean Lecuyer,  
*Vitraux du Martyre de Saint Vincent,*  
(détails), 1550, © CO Darré

# Exposition de poche

## **BERNARD NAUDIN, L'AMI INTIME**

9 JUIN - 19 SEPTEMBRE 2021



Bernard Naudin,  
**Autoportrait**,  
Encre, début XX<sup>e</sup> siècle  
© Musée GSVN

Graveur, illustrateur, caricaturiste, musicien, affichiste, plasticien, Bernard Naudin était un artiste castelroussin aux multiples facettes. Sensible au monde qui l'entoure comme à celui qui le fascine, l'univers du cirque et de la musique entre autres, Bernard Naudin est un homme profondément ancré dans son époque, celui du début du XX<sup>e</sup> siècle.

Le musée, qui possède un fonds important de l'artiste, a souhaité lui consacrer une exposition « de poche » pour rappeler l'amitié qui le liait à **Jenny de Vasson**, dont nous avons commémoré en 2020 le centenaire de la disparition. *Une exposition « Hors les murs » présente une sélection d'œuvres de cette pionnière de la photographie (voir page suivante).*

L'histoire des collections est également associée à cet artiste par l'amitié qui le liait à **Jean Depruneaux**, fondateur du musée, qui lui consacre une salle entière dès 1950 !

Cette exposition est l'occasion de réunir de nouveau ces personnalités marquantes du siècle dernier.

## **AUTOUR DE L'EXPO**

### **VISITE de l'exposition**

**DIMANCHE 20 JUIN - 16H**

compris dans le prix d'entrée

Réservation obligatoire par mail ou par téléphone

02 54 48 36 79 ou [musee@mairie-lachatre.fr](mailto:musee@mairie-lachatre.fr)

### **VISITE expresse autour d'œuvres de Bernard Naudin**

**VENDREDI 9 JUILLET - 11H30-12H**

3,50 € par personne

Réservation obligatoire par mail ou par téléphone

02 54 48 36 79 ou [musee@mairie-lachatre.fr](mailto:musee@mairie-lachatre.fr)

### **VISITE expresse autour d'œuvres de Bernard Naudin**

**VENDREDI 27 AOUT - 11H30-12H**

3,50 € par personne

Réservation obligatoire par mail ou par téléphone

02 54 48 36 79 ou [musee@mairie-lachatre.fr](mailto:musee@mairie-lachatre.fr)

# Exposition hors les murs

## JENNY DE VASSON

### PIONNIÈRE DE LA PHOTOGRAPHIE

TOUTE L'ANNEE

À l'occasion du 100<sup>ème</sup> anniversaire de la disparition de Jenny de Vasson en 2020, la ville de La Châtre et le musée lui consacrent une exposition-hommage. Une soixantaine de reproductions sont présentées sur les grilles du Palais de Justice et du kiosque du square place de l'Abbaye.

En 1899, Jenny de Vasson achète un appareil photographique et installe un laboratoire dans la maison familiale. Depuis ce jour, elle ne s'arrête pas d'immortaliser des moments de vie, en Berry ou lors de ses voyages, réalise de nombreux portraits de ses proches, des paysans de la Vallée Noire, de domestiques, scènes de la vie rurale... Jenny de Vasson acquiert au fil de sa vie une connaissance intime et sensible du Berry, des paysages et des hommes qui l'habitent, qu'elle délivre par le prisme de son objectif à travers une œuvre fleuve (plus de 5000 photographies).

Venez découvrir l'univers authentique et émouvant d'une femme en avance sur son temps, libre penseuse et pionnière de la photographie à l'aube du XX<sup>e</sup> siècle.

## AUTOUR DE L'EXPO

### CONFÉRENCE sur Jenny de Vasson

JEUDI 24 JUIN - 20H

Par Gilles Wolkowitsch, propriétaire du fonds photographique de Jenny de Vasson  
Salle Maurice Sand, 5 avenue George Sand/ Gratuit / Durée : environ 1h30  
Réservation conseillée par mail ou par téléphone  
02 54 48 36 79 ou [musee@mairie-lachatre.fr](mailto:musee@mairie-lachatre.fr)

## ATELIER DE PHOTOGRAPHIE

### SESSION ADOS

**Mon carnet de voyage photographique en Vallée Noire.**

Guidés par l'artiste photographe **Secyl Gilet**, en s'inspirant de l'œuvre de Jenny de Vasson, réalisez un mini récit photographique avec votre smartphone !

Instagram pour découvrir son travail [@secyl.g](https://www.instagram.com/secyl.g)

Rdv au musée (Hôtel de Villaines) / 35€ les 3 séances

Inscription au 02 54 48 36 79 ou [musee@mairie-lachatre.fr](mailto:musee@mairie-lachatre.fr)

// À PARTIR DE 13 ANS

Jeudi 8 juillet - 10h-12h

Vendredi 9 juillet - 9h-11h

Lundi 12 juillet - 10h - 12h



Jenny de Vasson,  
*Autoportrait,*  
*La Toilette,*  
*La lecture*  
Début XX<sup>e</sup> siècle,  
Collection G. Wolkowitsch

# Temps forts

## NUIT DES MUSÉES

SAMEDI 3 JUILLET / 20H - 23H

*Pour la nuit des musées le musée de poche sera ouvert gratuitement toute la soirée ! Venez découvrir les collections à la tombée de la nuit...*

**Visites commentées du musée de poche**

**À 20H**

**A 21H30**

Rdv au musée (Hôtel de Villaines) / Gratuit / réservation obligatoire



## PARTIR EN LIVRE

VENREDI 9 JUILLET / 10H - 17H

*Événement organisé par la bibliothèque intercommunale La Châtre - Ste Sévère.*

Grande fête du livre pour la jeunesse, nationale, gratuite, populaire et festive !

Le livre sort de ses lieux habituels pour aller à la rencontre des enfants et des jeunes pour leur transmettre le plaisir de lire. Les années précédentes, la bibliothèque intercommunale s'est rendue dans divers lieux : piscine, jardins, plan d'eau, festival de musique, etc. **Pour cette nouvelle édition, la mer et ses merveilles a été retenue comme thème.**

La bibliothèque s'installera dans le square Raymonde Vincent, à proximité du musée, partenaire de cette action.

Venez en famille, lire ou écouter une histoire, découvrir les kamishibais et les raconte-tapis, jouer, participer à un atelier, être ensemble ou s'installer dans un transat.

**Rdv dans le square Raymonde Vincent / Gratuit / POUR PETITS ET GRANDS**

**À 15H**

Lecture de conte et atelier calligraphie et peinture autour de « La vague » d'Hokusai

Rdv square George Sand / Gratuit

Réservation obligatoire par mail ou par téléphone

02 54 48 36 79 ou [musee@mairie-lachatre.fr](mailto:musee@mairie-lachatre.fr)



# Vos rendez-vous cet été

## VISITES GUIDÉES DU MUSÉE

**TOUS LES MERCREDIS EN JUILLET - AOÛT - 16H**

Tarif : la visite est comprise dans le prix d'entrée / Durée : environ 1h  
Réservation obligatoire

## VISITES GUIDÉES DU MUSÉE EN ANGLAIS

**JEUDI 15 JUILLET ET JEUDI 12 AOÛT - 16H**

Tarif : la visite est comprise dans le prix d'entrée / Durée : environ 1h  
Réservation obligatoire

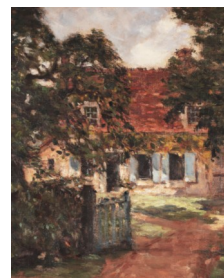
## VISITES-EXPRESSES

**DÉCOUVREZ UNE ŒUVRE EN 30 MINUTES chrono !**

**TOUS LES VENDREDIS EN JUILLET - AOÛT - 11H30**

Rdv au musée / 3,50 € / Réservation obligatoire

- Vendredi 9 juillet :** Une œuvre de Bernard Naudin  
**Vendredi 16 juillet :** Vielle-à-roue dite « à tête de Chopin »  
**Vendredi 23 juillet :** Portrait peint d'Ernest Périgois par Alcide Boichard  
**Vendredi 30 juillet :** Portrait gravé de George Sand d'après Delacroix  
**Vendredi 6 août :** Les vitraux du martyr de Saint-Vincent par Jean Lécuyer  
**Vendredi 13 août :** Les vêtements liturgiques de l'église Saint Germain  
**Vendredi 20 août :** Le tableau « *Les Épingués* » par Fernand Maillaud  
**Vendredi 27 août :** Une œuvre de Bernard Naudin



Fernand Maillaud,  
*Les épingués (détail)*,  
Huile sur toile, XX<sup>e</sup> siècle,  
© Musée GSVN

Alcide Boichard, *Ernest Périgois (détail)*, Huile sur toile, 1846,  
© CO Darré

## VISITES GOURMANDES !

**SAMEDI 17 JUILLET ET SAMEDI 14 AOÛT - 11H**

Avant ou après votre marché, profitez d'une **visite guidée gourmande** dans notre nouveau musée « de poche » à l'Hôtel de Villaines.

**Épicuriens bienvenus pour une découverte du musée et des spécialités berrichonnes !**

Tarif : 10€ par personne / Durée : environ 1H30

**Réservation obligatoire** au 02 54 48 36 79 ou [musee@mairie-lachatre.fr](mailto:musee@mairie-lachatre.fr)

# Les Z'ateliers du patrimoine

## Activités jeune public pendant l'été

### OH, LES BELLES PLANTES !

Viens créer un magnifique herbier, comme celui aux 125 plantes, réalisé par George Sand en 1837.

Mardi 13 juillet

### MAÎTRE-VERRIER TU SERAS !

Viens réaliser ton vitrail. Manipulation, dextérité et créativité seront les trois mots clés !

Mardi 20 juillet

### PRE-TOI COMME GEORGE SAND

Tel un orfèvre, crée ton bijou à l'image des bijoux portés par la Dame de Nohant.

Mardi 27 juillet

### PEINS COMME...

À la manière des peintres pleinairistes du XIX<sup>e</sup> siècle, profite du soleil berrichon pour peindre le paysage qui t'entoure et pour laisser aller ton imagination !

Mardi 3 août

### ATELIER MOSAÏQUE

Inspire-toi des œuvres du musée pour réaliser ta mosaïque !

Mardi 10 août

### Nouveau TÂCHE TOI-MÊME !

Réalise un paysage imaginaire à partir de tâches d'aquarelle et de pliages papier selon la technique de la « dendrite » chère à George Sand.

Mardi 17 août

### Nouveau MOULE TA PROPRE MAIN !

Comme George Sand, moule ta propre main dans le plâtre !

Mardi 24 août

### CHASSE AU TRÉSOR du Marquis de Villaines

Pour éviter les pillages lors de la Révolution Française, le marquis de Villaines a caché habilement des trésors dans son hôtel et son jardin, aide-nous à les retrouver !

A partir de 7 ans

Tous les jours

Carnet à remplir en autonomie

### NOUVEAU :

#### AMUSEZ-VOUS AVEC BÉBÉ

Ateliers parents-enfants (de 2 à 5 ans)

Visite sensorielle du musée / De 10h à 10h30

### PUZZLE

Mardi 13 juillet

### DROLES DE BETES !

Mardi 20 juillet

### VISITE EN MUSIQUE

Mardis 27 juillet et 24 août

### TOUCHE A TOUT !

Mardi 3 août

### VISITE HAUTE EN COULEURS !

Mardi 10 août

### CONTEZ MOI UN TABLEAU

Mardi 17 août

### POUR TOUTES LES ACTIVITÉS

Lieu: musée (Hôtel de Villaines)

Horaires: de 15h à 17h

Tarifs: 5€ par enfant par atelier  
3€ par famille pour la chasse au trésor

Chaque enfant repart avec sa création !

Réservation obligatoire :

02 54 48 36 79

©DR



# Agenda été 2021

## JUIN

**Samedi 19 juin**  
**Visite expresse**  
Musée, 11H30, 3,50 €

**Dimanche 20 juin**  
**Visite guidée de l'exposition Bernard Naudin**  
16H, 3,50€ (tarif d'entrée)

**Jeu 24 juin**  
**Conférence**  
*Jenny de Vasson, pionnière de la photographie*  
Salle Maurice Sand, 20H, Gratuit

## JUILLET

**Samedi 3 juillet**  
**Nuit des Musées**  
20H-23H gratuit  
Visites guidées  
**20H**  
**21H30**

**Mercredi 7 juillet**  
**Visite du musée**  
16H, 3,50€ (tarif d'entrée)

**Jeu 8 juillet**  
**Stage photo**  
**Session ado**  
10H-12H, 35 € les 3 séances

**Vendredi 9 juillet**  
**Stage photo**  
**Session ado**  
10H-12H, 35 € les 3 séances

**Vendredi 9 juillet**  
**Visite expresse**  
11H30, 3,50€ (tarif d'entrée)

**Vendredi 9 juillet**  
**Partir en livre**  
10H-17H, gratuit  
15H-17H, atelier animé par l'équipe du musée  
Gratuit

**Lundi 12 juillet**  
**Stage photo**  
**Session ado**  
10H-12H, 35 € les 3 séances

**Mardi 13 juillet**  
*Amusez-vous avec bébé*  
Musée, 10H-10H, 3,50€

**Mardi 13 juillet**  
**Les Z'ateliers du patrimoine**  
Musée, 15H-17H, 5€

**Mercredi 14 juillet**  
**Visite du musée**  
16H, 3,50€ (tarif d'entrée)

**Jeu 15 juillet**  
**Visite du musée en anglais**  
16H, 3,50€ (tarif d'entrée)

**Vendredi 16 juillet**  
**Visite expresse**  
11H30, 3,50€ (tarif d'entrée)

**Samedi 17 juillet**  
**Visite gourmande**  
Musée, 11H, 10€

**Mardi 20 juillet**  
*Amusez-vous avec bébé*  
Musée, 10H-10H30, 5€

**Mardi 20 juillet**  
**Les Z'ateliers du patrimoine**  
Musée, 15H-17H, 5€

**Mercredi 21 juillet**  
**Visite du musée**  
16H, 3,50€ (tarif d'entrée)

**Vendredi 23 juillet**  
**Visite expresse**  
11H30, 3,50€ (tarif d'entrée)

**Mardi 27 juillet**  
*Amusez-vous avec bébé*  
Musée, 10h-10h30, 5€

**Mardi 27 juillet**  
**Les Z'ateliers du patrimoine**  
Musée, 15H-17H, 5€

**Mercredi 28 juillet**  
**Visite du musée**  
16H, 3,50€ (tarif d'entrée)

**Vendredi 30 juillet**  
**Visite expresse**  
11H30, 3,50€ (tarif d'entrée)

## AOÛT

**Mardi 3 août**  
*Amusez-vous avec bébé*  
Musée, 10H-10H30, 5€

**Mardi 3 août**  
**Les Z'ateliers du patrimoine**  
Musée, 15H-17H, 5€

**Mercredi 4 août**  
**Visite du musée**  
16H, 3,50€ (tarif d'entrée)  
d'entrée)

**Vendredi 6 août**  
**Visite expresse**  
11H30, 3,50€ (tarif d'entrée)

**Mardi 10 août**  
*Amusez-vous avec bébé*  
Musée, 10H-10H30, 5€

**Mardi 10 août**  
**Les Z'ateliers du patrimoine**  
Musée, 15H-17H, 5€

**Mercredi 11 août**  
**Visite du musée**  
16H, 3,50€ (tarif d'entrée)

**Jeu 12 août**  
**Visite du musée en anglais**  
16H, 3,50€ (tarif d'entrée)

**Vendredi 13 août**  
**Visite expresse**  
11H30, 3,50€ (tarif d'entrée)

**Samedi 14 août**  
**Visite gourmande**  
Musée, 11H, 10€

**Mardi 17 août**  
*Amusez-vous avec bébé*  
Musée, 10H-10H30, 5€

**Mardi 17 août**  
**Les Z'ateliers du patrimoine**  
Musée, 15H-17H, 5€

**Mercredi 18 août**  
**Visite du musée**  
16H, 3,50€ (tarif d'entrée)

**Vendredi 20 août**  
**Visite expresse**  
11H30, 3,50€ (tarif d'entrée)

**Mardi 24 août**  
*Amusez-vous avec bébé*  
Musée, 10H-10H30, 5€

**Mardi 24 août**  
**Les Z'ateliers du patrimoine**  
Musée, 15H-17H, 5€

**Mercredi 25 août**  
**Visite du musée**  
11H30, 3,50€ (tarif d'entrée)

**Vendredi 27 août**  
**Visite expresse**  
11H30, 3,50€ (tarif d'entrée)

# Informations pratiques

## HORAIRES D'OUVERTURE DU MUSÉE

### Juin :

tous les jours sauf le mardi : 14h - 18h

### Juillet-Août :

tous les jours : 10h - 12h / 14h - 18h

## TARIFS D'ENTRÉE DU MUSÉE

**Plein tarif** : 3,50€

**Tarif réduit** : 2,50€ (demandeurs d'emploi, RSA, personnes handicapées)

**Gratuit** : moins de 18 ans, membres des Amis du musée, adhérents

**PASS George Sand** : 16,50€ (comprend l'entrée à la Maison de George Sand, Maison Jour de Fête, Moulin d'Angibault et Musée « de poche » George Sand et de la Vallée Noire)

## CONTACTS

### Musée « de poche » George Sand et de la Vallée Noire

Hôtel de Villaines, square Raymonde Vincent  
36400 LA CHÂTRE

### Informations :

[musee@mairie-lachatre.fr](mailto:musee@mairie-lachatre.fr) // 02 54 48 36 79

### Service pédagogique :

[astrid.jeanson@mairie-lachatre.fr](mailto:astrid.jeanson@mairie-lachatre.fr) // 02 54 48 52 06

À partir du 1<sup>er</sup> juillet

[WWW.MUSEEGEORGESAND.FR](http://WWW.MUSEEGEORGESAND.FR)

#museegeorgesand

