

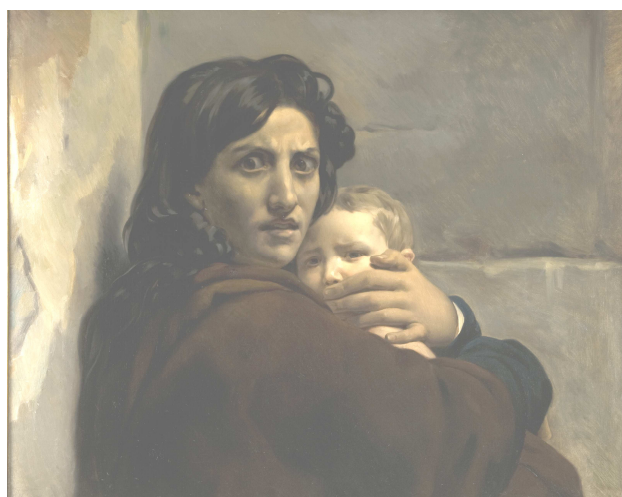
# VISAGES DE L'EFFROI

## VIOLENCE ET FANTASTIQUE DE DAVID À DELACROIX

MUSÉE  
DE LA VIE  
ROMANTIQUE

EXPOSITION  
03 NOVEMBRE 2015 - 28 FÉVRIER 2016  
INFORMATIONS  
WWW.MUSEEVIEROMANTIQUE.PARIS.FR

À travers une sélection de plus cent tableaux, dessins ou sculptures de David, Girodet, Géricault, Ingres, ou Delacroix, l'exposition *Visages de l'effroi* présente les formes françaises du romantisme fantastique. Cette part sombre de l'art du XIX<sup>e</sup> siècle, habitée par les forces de l'esprit, offre une vision fascinante de l'imaginaire romantique.



Léon Cogniet (1794-1880), *Tête de femme, le massacre des Innocents*, vers 1824, Orléans, musée des Beaux-Arts  
© Musée des Beaux-Arts d'Orléans

Si l'on a souvent voulu réduire le **romantisme** au mal être des enfants du Siècle forgé par les tumultes de l'histoire, il exprime assurément le **désenchantement d'une génération** qui s'est construite sur les ruines de l'Ancien régime et sur la tourmente révolutionnaire : aptes à trouver dans les débordements des passions les sujets d'une nouvelle esthétique, ces artistes explorent la **part obscure de l'âme humaine** alors que le **rêve et l'irrationnel** émergent des sommeils de la Raison et de l'esprit des Lumières.

Dès la fin du XVIII<sup>e</sup> siècle, le néoclassicisme des grands maîtres mettait en scène la mort des héros et portait la **violence des drames de l'Histoire antique** légitimés tout à la fois par la vertu morale et par les convenances académiques. La Terreur, les bouleversements politiques et les guerres napoléoniennes installent une **vision plus manifeste de l'horreur** qui n'est plus seulement l'apanage de la peinture d'histoire. Sous la Restauration, l'émergence de la grande presse diffuse largement les faits-divers sanglants qui deviennent sujets d'actualité pour les artistes.

La **période romantique, attachée au surnaturel et parfois au morbide**, met en scène – grâce à une production foisonnante et souvent méconnue – **une réalité crue aussi bien que les figures crépusculaires et étranges des spectres et des diables** portés par la littérature et la poésie de l'époque. Ce dialogue avec l'au-delà s'incarne en particulier dans les interprétations du mythe d'**Ossian** ou dans la fortune que connaît la geste de **Dante** et les tourments de ses damnés.

« Cette exposition est organisée en collaboration entre le Musée de la Vie Romantique, Paris-Musées et le Musée de la Roche-sur-Yon ».

### Catalogue de l'exposition

Visages de l'effroi, violence et fantastique  
de David à Delacroix  
Lienart éditions  
27€

### COMMISSARIAT

Jérôme Farigoule, directeur du musée de la Vie romantique  
Sophie Eloy, directrice adjointe  
Hélène Jagot, conservateur en chef, directrice du musée de la Roche-sur-Yon



### MUSÉE DE LA VIE ROMANTIQUE

16, rue Chaptal - 75009 Paris  
Tél. 01 55 31 95 67  
Fax. 01 48 74 28 42  
Ouvert tous les jours de 10h00 à 18h00  
sauf les lundis et certains jours fériés.

### BILLETTERIE

Plein tarif : 7 €  
Tarif réduit : 5€  
Gratuité : - de 18 ans,  
demandeurs d'emploi, RSA,  
personnes en situation de  
handicap

### CHARGÉE DU SERVICE PRESSE ET COMMUNICATION

Catherine Sorel  
presse-museevieromantique@paris.fr  
Tél. 01 71 19 24 06

### RESPONSABLE DU SERVICE CULTUREL ET DES PUBLICS

Emilie-Juliette Gauby  
reservations-museevieromantique@paris.fr  
Tél. 01 71 19 24 04

